

M050

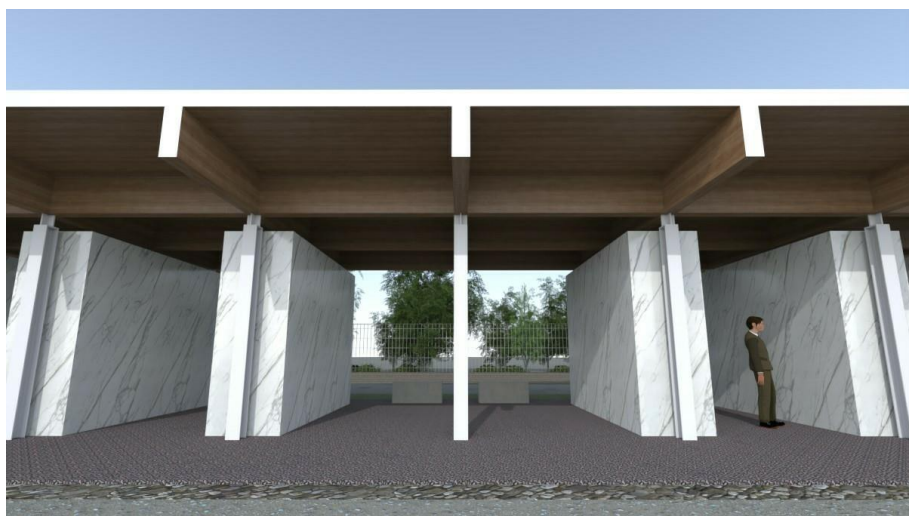
Nuove urne cinerarie all'interno del cimitero di Marore (PR)

Il cimitero è stato oggetto, nei decenni, di numerosi interventi di ampliamento.

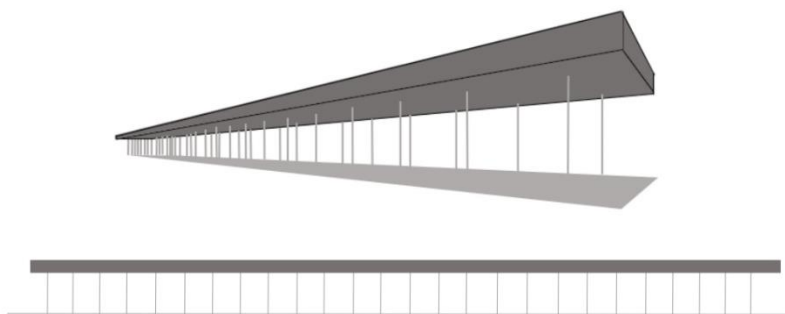
L'attuale, ubicato nel comparto nord-ovest, è destinato ad ospitare le nuove cellette cinerarie.

Il nuovo edificio, dall'impronta stretta e lunga, si attesta lungo il confine dell'area ed è realizzabile in tre stralci. Si prevede la realizzazione di n° 1720 cellette cinerarie in totale, collocate all'interno di strutture prefabbricate accoppiate e disposte di schiena, posizionate trasversalmente rispetto all'andamento della nuova copertura. I blocchi contenenti le cellette sono alternati da spazi liberi, ma sono previste anche aree di sosta puntuali, dotate di sedute, e di attraversamento, al fine di collegare il comparto alla strada carrabile di servizio posta tra il confine del cimitero e il nuovo intervento.

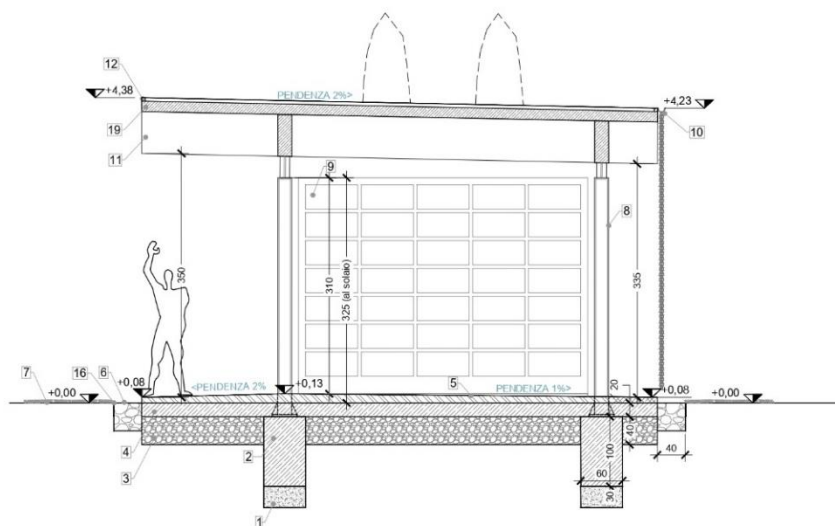
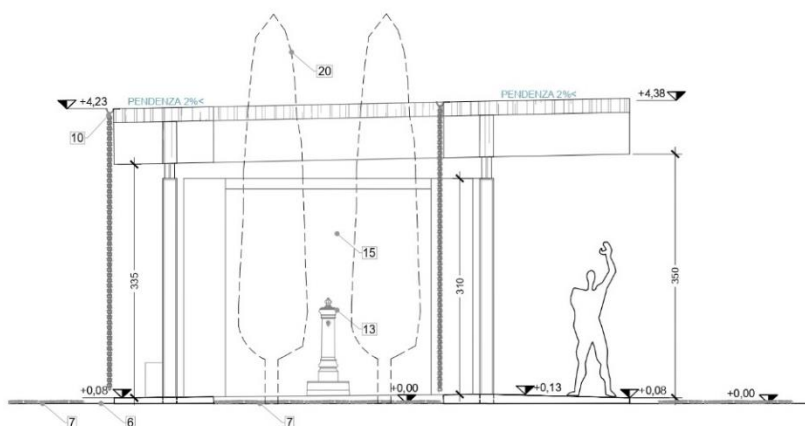
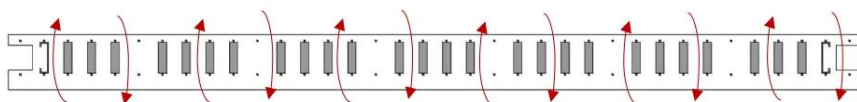
2020 – in corso
Marore (PR)



GRAVITA' SOSPESA



ATTRAVERSAMENTO/PERMEABILITA'



SEZ TRASVERSALE -Scala 1:50

M050

Nuove urne cinerarie all'interno del cimitero di Marore (PR)

superficie intervento:
I stralcio mq 308
Totale mq 855

importo lavori I stralcio:
€ 185.500

proprietà:
ADE servizi cimiteriali

ubicazione:
Strada Salvini, Marore

2020 – in corso
Marore (PR)